

СУПЕРФОСФАТ

ФОСФОР

Высокоэффективное
фосфорное удобрение



Преимущества применения суперфосфата

1. Развивает мощную корневую систему у растений
2. Увеличивает продуктивности культур
3. Улучшает качество продукции – увеличивается содержание белка в зерне, масла в семечке, сое и рапсе
4. Способствует замедлению окислительных процессов и усилению восстановительных
5. Обеспечивает здоровый рост и развитие растений

Применение

Гранулированный **суперфосфат** применяется для основного, предпосевного внесения, при посеве и в подкормку под все культуры на всех типах почв.

Наиболее эффективно его локальное внесение в рядки с высеваемыми семенами. Это наиболее рациональный способ использования гранулируемого **суперфосфата**, при том, что доза его при локальном внесении в 3 раза меньше, а эффект такой же, что и от порошковидного суперфосфата, равномерно распределенного по поверхности почвы перед вспашкой или культивацией почвы. Внесение гранулированного **суперфосфата** в рядки при посеве на разных типах почв обеспечивает прибавку урожая озимой пшеницы от 5 до 15 ц/га. В среднем по России 1 кг P_2O_5 окупается 26 кг зерна.

В гранулированном **суперфосфате** содержится до 10% серы, что особенно ценно для бобовых, зерновых и масличных культур в зонах с недостатком серы в почве, 12-17% кальция, что делает целесообразным его внесение на кислых почвах. Также в **суперфосфате** содержится 0,5% магния, наличие которого делает удобрение незаменимым при выращивании картофеля.

При внесении **суперфосфата** до посева в качестве основного удобрения его следует заделывать под плуг, чтобы удобрение находилось в более глубоком и постоянно влажном слое почвы, где размещается основная масса корней растений. Поверхностное внесение его в подкормку без заделки малоэффективно.

Период внесения

Культура

	Озимые культуры	Яровые зерновые	Кукуруза	Подсолнечник	Сахарная свекла	Зернобобовые (горох, соя)	Рапс	Овощные культуры
Перед посевом	+	+	+	+	+	+	+	+
При посеве	+	+	+	+		+	+	+

Форма выпуска

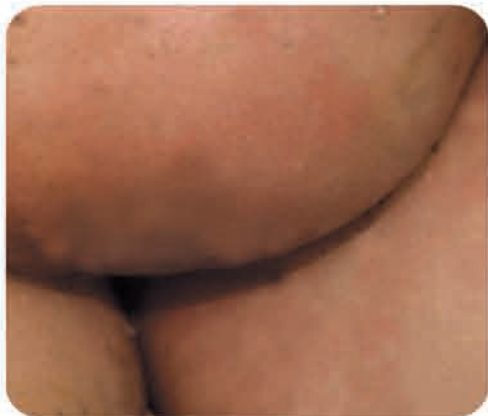
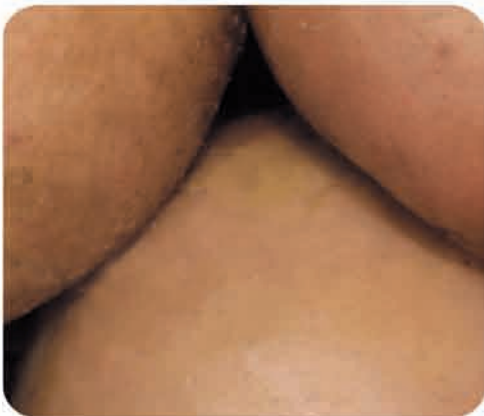
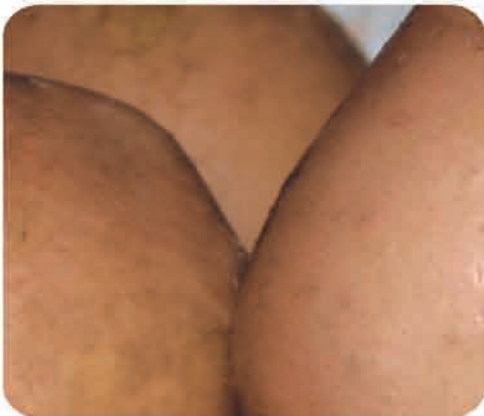
Гранулы



**УЗНАЙТЕ АДРЕС
СВОЕГО АГРОЦЕНТРА**

в Управлении дистрибуции
и продаж в России и СНГ
ОАО «МХК «ЕвроХим»

115054, Москва,
ул. Дубининская, 53, стр.6,
тел.: (495) 795-25-27, 795-25-33
distribution@eurochem.ru
www.eurochem.ru



Техническая характеристика

Суперфосфат - высокоэффективное гранулированное фосфорное удобрение.

В отличие от порошковидного суперфосфата не образует комков и не слеживается. Его можно вносить в почву с помощью зернотуковых сеялок.

В процессе грануляции свободная фосфорная кислота нейтрализуется и суперфосфат высушивается, поэтому количество свободной фосфорной кислоты в нём снижается до 1-2,5%, а влаги – до 1-4%.

Эффективность гранулированного суперфосфата на кислых почвах при одинаковых способах внесения (как при разбросном внесении до посева, так и при местном – в рядки при посеве) значительно выше, чем порошковидного.

Суперфосфат не вызывает постоянного подкисления почвы.

Физико-химические показатели суперфосфата

ТУ 2182-003-56937109-2002

Наименование показателей	Производитель >	ООО «Промышленная группа «Фосфорит»
Массовая доля усвояемых фосфатов в пересчете на P_2O_5 , %		26
Массовая доля свободной кислоты в пересчете на H_3PO_4 , % не более		1,5
Массовая доля азота, %		6
Массовая доля воды, % не более		2,0
Массовая доля сульфатов в пересчете на серу, %		8-10
Массовая доля кальция в пересчете на CaO , %		12-17
Массовая доля магния, % не менее		0,5
Гранулометрический состав. Массовая доля гранул размером:		
менее 1 мм, %, не более		4
от 1 до 4, не менее		85
более 6мм, %		0
Статистическая прочность гранул, МПа ($кгс/см^2$), не менее		3,0 (30)
Рассыпчатость, %		100

Безопасность

пожаро- и взрывобезопасно

Упаковка

50 кг
1000 кг

Транспортировка

все виды транспорта,
искл. воздушный

Хранение

закрытые складские
помещения

Гарантия

6 месяцев с даты
изготовления